

# ¿Qué es el riesgo?



El riesgo es la posibilidad de **perder parte – o la totalidad – de su capital** (la cantidad invertida inicialmente). El riesgo guarda relación con la incertidumbre, y toda inversión conlleva cierto nivel de riesgo.

## ¿Por qué asumir riesgo?



En general, las inversiones de mayor riesgo tienen un mayor potencial de rentabilidad, mientras que las de menor riesgo suelen proporcionar una rentabilidad más baja. Cuanto más riesgo asuma, mayor será el crecimiento potencial de su inversión; al mismo tiempo, mayor puede ser su caída potencial.



### Ahorro

Una cuenta de ahorro conlleva **bajo riesgo**. El Fondo de Garantía de Depósitos de Entidades de Crédito protege sus ahorros hasta 100.000 €. No obstante, su dinero solamente crecerá en línea con los tipos de interés, con lo que **es poco probable que su capital crezca**.



### Renta fija

Invertir en un bono u obligación es como **conceder un préstamo con un plazo fijo** a una compañía o un gobierno. Los intereses de este "préstamo" le proporcionan una renta, y al final de dicho plazo fijo, el emisor debería reembolsarle el capital. No obstante, **existe el riesgo de que este incumpla en los pagos**, el cual varía en gran medida en función del emisor.



### Renta variable

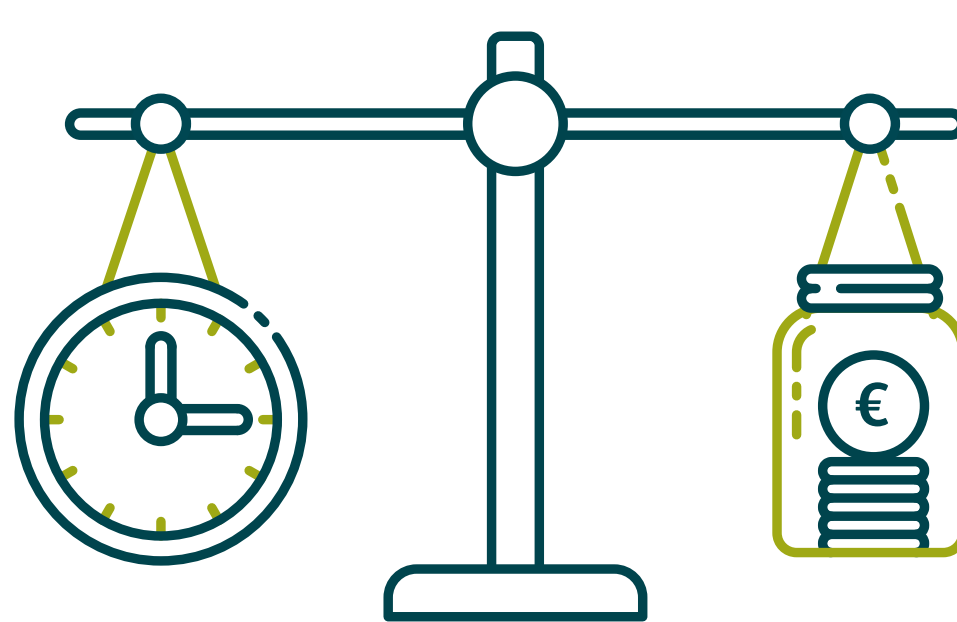
La renta variable consiste en **acciones, partes proporcionales del capital de una compañía**, y el crecimiento de su inversión depende de la evolución de dicha compañía. Aunque el crecimiento potencial de su inversión no tiene límite, tampoco lo tiene su caída potencial. **Cabe la posibilidad de que pierda la totalidad de su inversión inicial**.

Las inversiones en renta variable y en renta fija conllevan un riesgo más elevado que los depósitos en efectivo, y por lo tanto el valor de estas inversiones puede fluctuar.

## ¿Cuánto riesgo debe asumir?

Para encontrar el nivel de riesgo adecuado para usted, debe considerar sus planes.

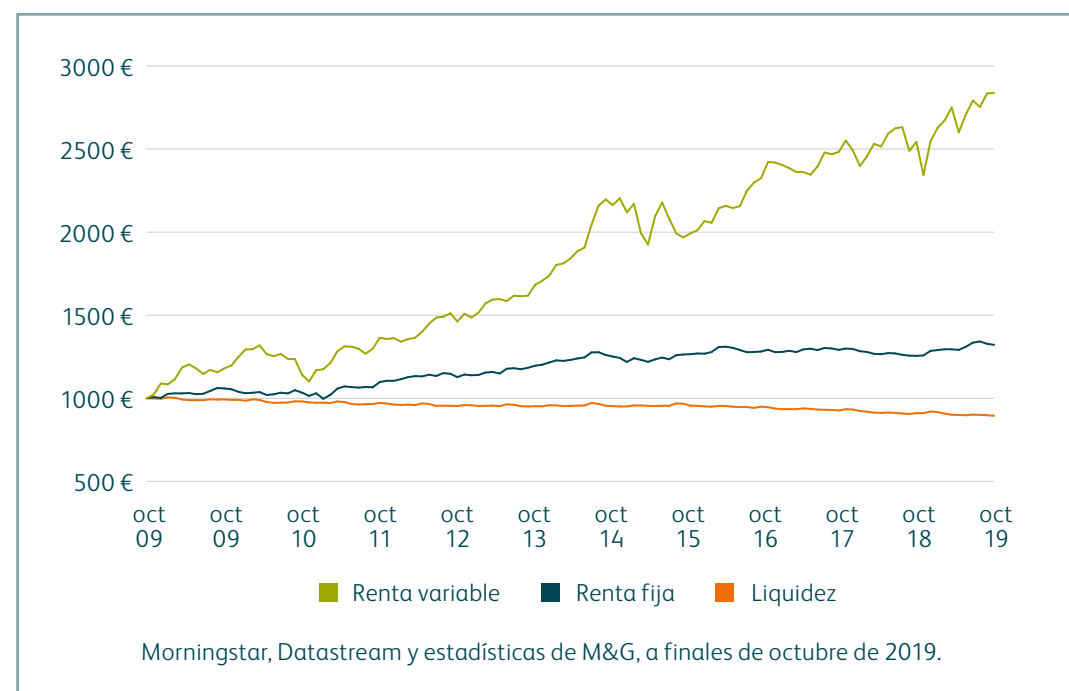
¿De cuánto **tiempo** dispone para permitir el crecimiento de su inversión?



¿Cuánto **dinero** desea tener al final de dicho periodo?

### 1.000 € invertidos durante 10 años – tras ajuste por inflación

Correr **demasiado riesgo a corto plazo** podría ser problemático. Una inversión de alto riesgo puede incrementar su patrimonio a largo plazo, porque su capital tiene tiempo para recuperarse de los bajones a corto. Sin embargo, a corto plazo podría perder dinero.



Si corre un **riesgo insuficiente a largo plazo**, el dinero acumulado al final del periodo de inversión podría no bastar para sus necesidades futuras. Una inversión de bajo riesgo podría dejarle con menos dinero a largo plazo si la rentabilidad es inferior a la tasa de inflación. A corto plazo, sin embargo, sus ahorros estarán más seguros.

El valor de los activos del fondo podrían tanto aumentar como disminuir, lo cual provocará que el valor de su inversión se reduzca o se incremente. Es posible que no recupere la cantidad invertida inicialmente. Las rentabilidades pasadas no son un indicativo de las rentabilidades futuras.

## ¿Cuáles son los tipos de riesgo más comunes?



### Riesgo de capital

Es posible que no recupere su inversión inicial.



### Riesgo de crédito

Una compañía o gobierno podría retrasarse o incumplir los pagos de su deuda.



### Riesgo de divisas

Si invierte en el extranjero, debe convertir su dinero a euros.



### Riesgo de inflación

La inflación puede erosionar el valor de sus inversiones a lo largo del tiempo.



### Riesgo de tipo de interés

La evolución de los tipos de interés puede afectar a la rentabilidad de su inversión.



### Riesgo de mercado

El mercado podría desplomarse debido a un fuerte shock económico o a la quiebra de alguna institución.

Los distintos tipos de riesgo pueden afectar a una inversión en distinta medida.

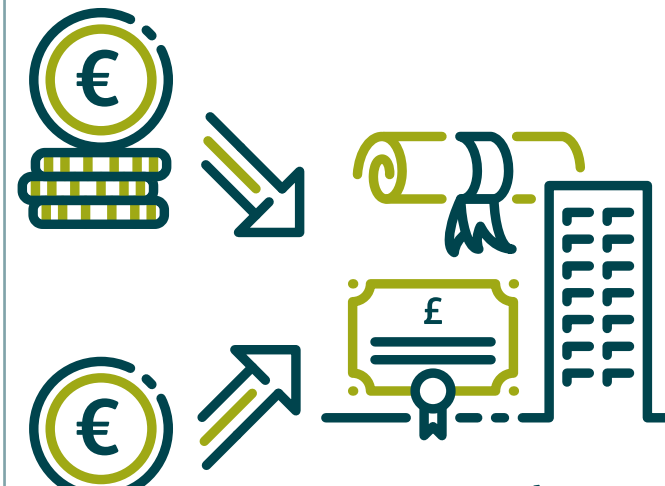
## La gestión de riesgos



Una **cartera diversificada** puede ser más estable ante las fluctuaciones del mercado. La combinación de renta fija, renta variable y propiedad inmobiliaria reduce el impacto de shocks externos.



Al mismo tiempo, invertir **la misma cantidad de forma regular a lo largo del tiempo** amortigua el impacto de los altibajos de los precios en su cartera.



Si invierte a través de un **fondo gestionado**, su inversión se agrega a la de otros inversores y se reparte en una gama más amplia de activos.

El valor de los activos del fondo podrían tanto aumentar como disminuir, lo cual provocará que el valor de su inversión se reduzca o se incremente. Es posible que no recupere la cantidad invertida inicialmente.

No podemos ofrecerle asesoramiento financiero. Si no está seguro de que su inversión sea apropiada, consúltelo con su asesor financiero. Los puntos de vista expresados en este documento no deben considerarse como una recomendación, asesoramiento o previsión.